

Zone des Quatre Mameïons. Mialah ou Amdit at Jouala, à l'ouest  
de l'oued Berkam affluent de l'E. bou Iafel,  
coordonnées Lambert : 358,1 x 447,65.

Sur l'éperon, restes d'une villa. De là provient probablement  
le pilastre de Novi publié par Gazagne dans Libya 1952. ~~xxxx~~  
Un pilastre analogue semble encore en place. La construction  
a environ 25 m sur 25 m. Au bout de l'éperon, deux contre poids  
et peut-être un troisième.

xiixh

1 fig. Lyane form 37

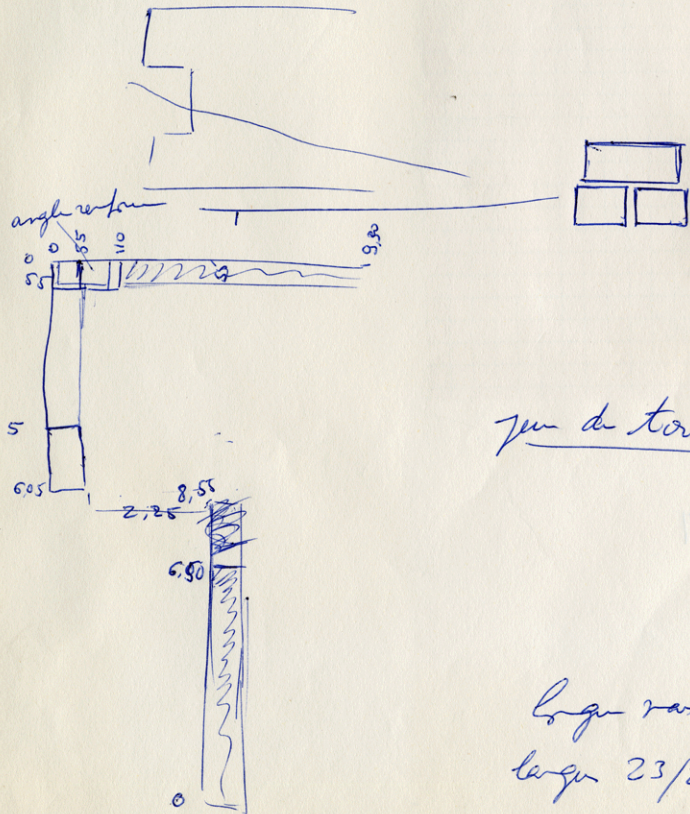
clichés I.A.M. : 38 796 à 798 et 45 111.



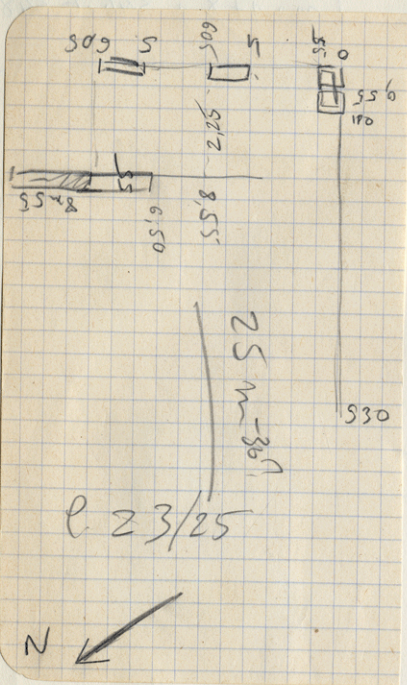
Mecalat: Andet at Dyndale (no 178 p. 346 ct 348)

sur - eprou, une note affixée de l'and Moslem  
e dross d Rocton; à m - porte

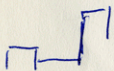
Ce site am et de l'as classe a - dete recete -  
De das - plate e fou (?)  
s - vte cotente au



longeur 23/30  
largeur 23/25m



pas de terrain  
 étour, 1 jour tall  
 Site donc possible  
 grand



58. Mialatã à l'ir. de l'oned Borkem  
offet de l'oned Rendans (Bon Iafdel)

no 178

~~Donc~~ Au sud de le site ds 4 nameles.  
descendu vers Si Amem ou Yaya, arista à  
Ain Bonamijr, source (vers un <sup>petit</sup> Paige romain)  
Estima a flanc vers l'est.

n. 346  
et 1948

Site d'épave - Mur et piers vone - Cobble  
rectangular

358.5-447.3

ce site est le même  
que Tamdit -



Comme les le auq de  
le Jutani





vue de Tizi  
moussou

vue de l'hr

72.

358,4-448 no 178

no 348, p. 346 et 348

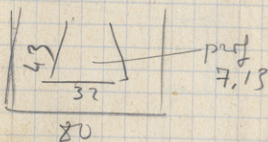
Tam drit. Au drom de l'ouest Bo Tadjel  
de ~~Si. Arnan~~ de Si. Arnan ou Yaje - Giso  
cf. du cebu par e s'antat  
à Tigi Lassen

= mialah

mialah -

no 8 - l'ensemble 78

cp cass  
E 80



cp. e dresse  
n. à droite (sud)  
e (nord)  
pt-étu e  
Aroumi

cp dresse 53x53

